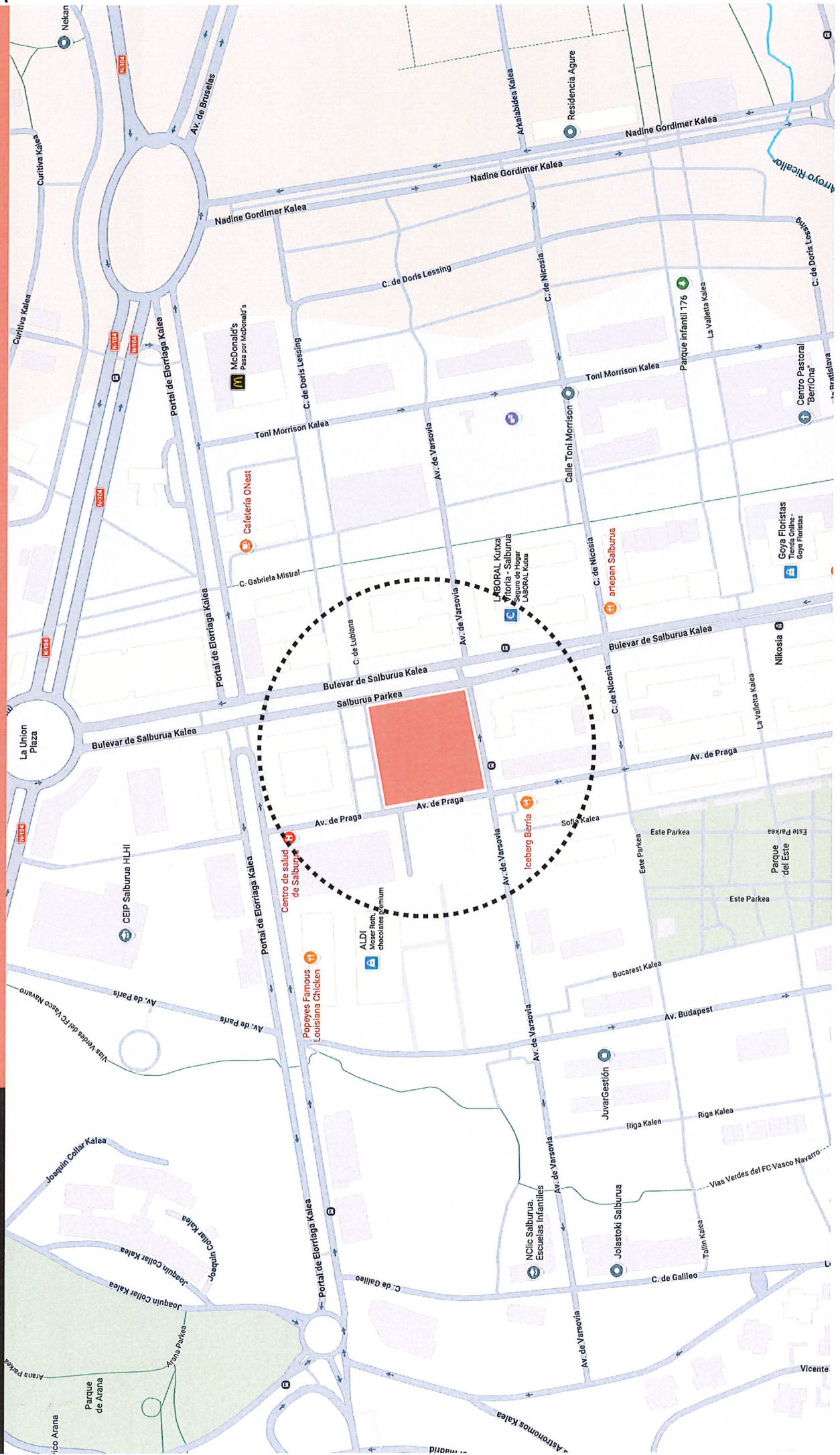


BULEVAR Premier

Plano de situación

adania



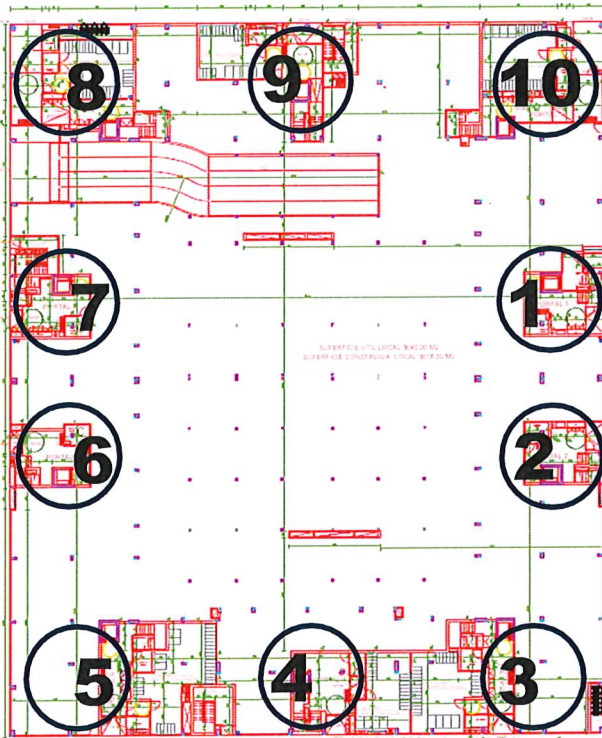
2-10A

C/ LUBIANA.

BOULEVARD DE
SALBURUA 20A

BOULEVARD DE
SALBURUA 20B

AVENIDA DE
PRAGA 7A



BOULEVARD DE
SALBURUA 20C

AVENIDA DE
PRAGA 7B

AVENIDA DE
PRAGA 7C

BOULEVARD DE
SALBURUA 20D

AVENIDA DE
VARSOVIA 15

AVENIDA DE
VARSOVIA 17

AVENIDA DE
VARSOVIA 19

C/ AVENIDA DE VARSOVIA

AVENIDA DE PRAGA

BOULEVARD DE SALBURUA.

144 VPT SALBURUA

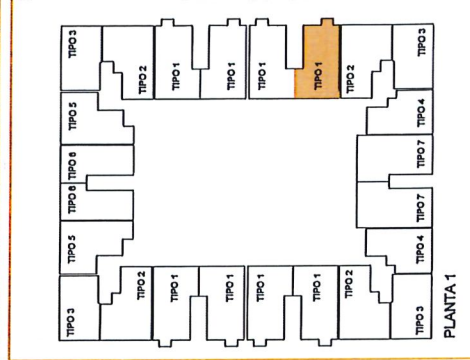


PARCELA RD13-EQ18 SECTOR 9

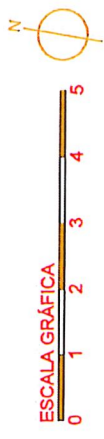
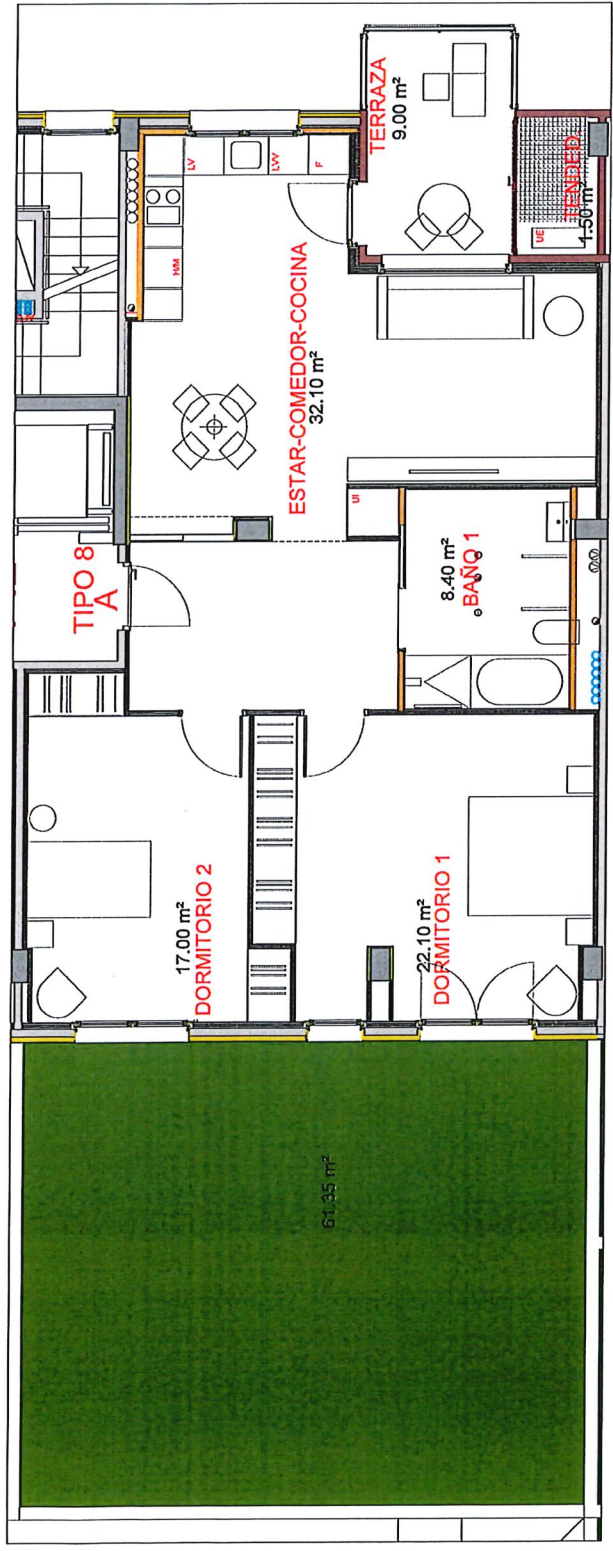
C/BULEVAR DE SALBURUA 20D

VIVIENDA TIPO 8-A PORTAL 2 PLANTA 1

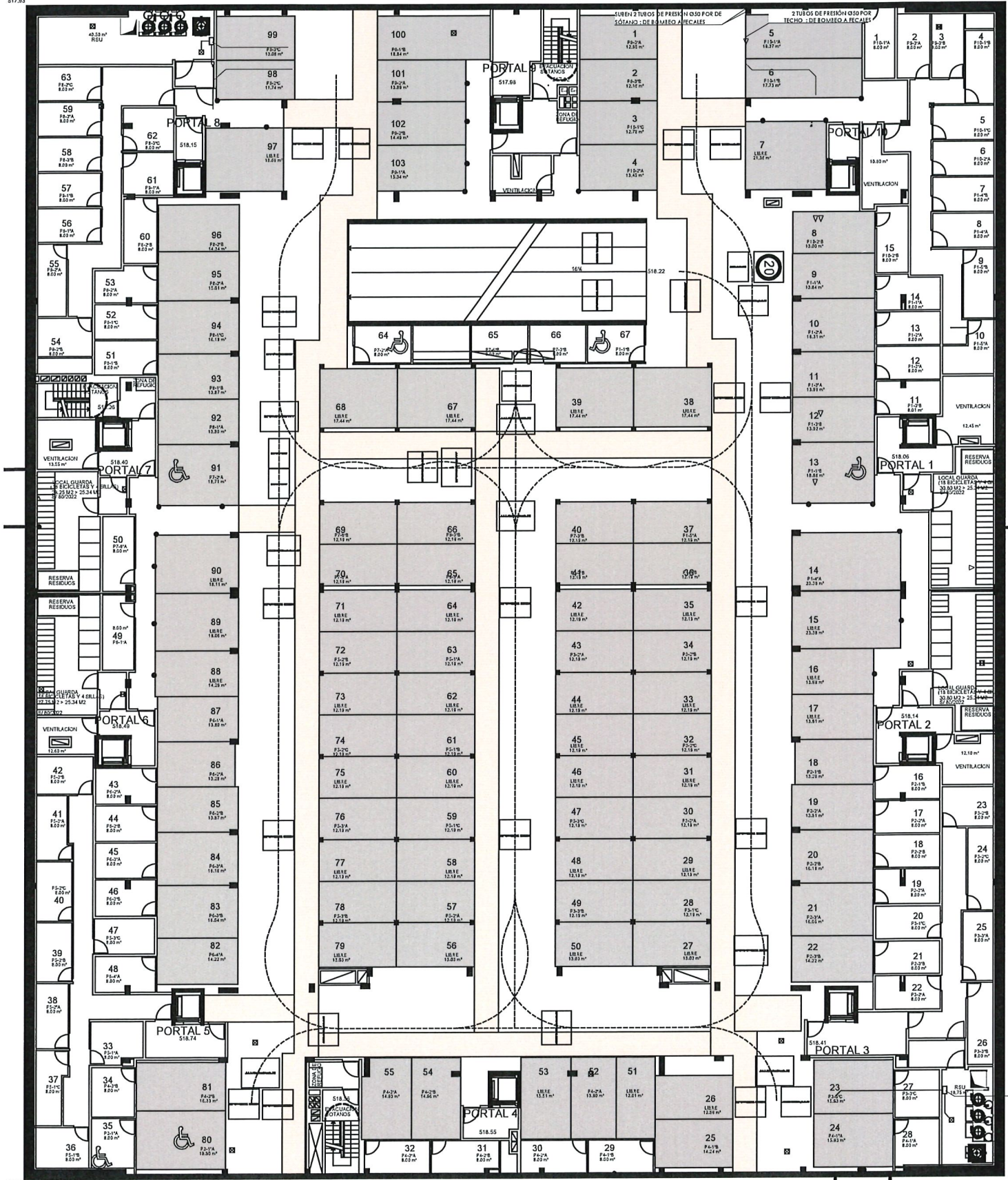
SUPERFICIES	m ²
SUPERFICIE ÚTIL INTERIOR	90.00
SUPERFICIE ÚTIL TERRAZA	70.35
SUPERFICIE ÚTIL TENEDERO	1.50
SUPERFICIE COMPUTABLE	90.00



COMERCIALIZA: ADANIA GESTIÓN S.L.
www.adania.es TEL. 945 143 308



ESTE DOCUMENTO (TANTO SU PARTE GRÁFICA COMO LOS DATOS REFERIDOS A SUPERFICIES, TIENEN CARÁCTER ORIENTATIVO, SIN PERJUICIO DE LA INFORMACIÓN MÁS EXACTA CONTENIDA EN LA DOCUMENTACIÓN TÉCNICA DEL EDIFICIO. LOS DATOS REFERIDOS A SUPERFICIES, DISTRIBUCIÓN Y LINDEROS SON MÉRAMENTE ORIENTATIVOS Y PUEDEN SUFRIR VARIACIONES COMO CONSECUENCIA DE EXIGENCIAS COMERCIALES, JURÍDICAS, TÉCNICAS O DE EJECUCIÓN DE PROYECTO.



PLANTA SOTANO -1

PROMUEVE, CONSTRUYE Y COMERCIALIZA: ADANIA RESIDENCIAL, S.L.

BULEVAR DE SALBURUA 20D-1ªA (PORTAL 2 DE OBRA)

Descripción	m ² útiles	Situación	Importe	total	más IVA	RESERVA	CONTRATO	18 CUOTAS	1 CUOTA	ENTREGA
Vivienda, portal 2, piso 1, mano A	90	pmr	283.234,93	313.650,65	345.015,72	3.300,00	38.101,89	34.501,57	1.916,75	269.112,26
Garaje, sótano 1, número 080	30	pmr	24.012,41							
Trastero, sótano 1, número 035	8	pmr	6.403,31							

CIMENTACIÓN Y ESTRUCTURA

- Cimentación y estructura con empleo de hormigón armado. Forjados en plantas a base de viguetas y bovedillas.

FACHADAS

- Fachada ventilada con terminación de material cerámico en combinación con ladrillo caravista.

CARPINTERÍA EXTERIOR

- De PVC de altas prestaciones aislantes, con inclusión de herrajes para apertura oscilobatiente.
- Acristalamiento doble con cámara y bajo emisivo.
- Persianas de aluminio con aislamiento térmico interior.
- Cajones de persianas en block con carpintería y con aislamiento térmico interior.
- Cerramiento de tendederos mediante celosía metálica lacada.

CERRAMIENTOS INTERIORES

- Separaciones entre viviendas de distintos usuarios construidas a base de ladrillo cerámico con aislamiento de lana mineral y trasdosado de placa de yeso a ambos lados.
- Separaciones con zonas comunes construidas a base de ladrillo cerámico con aislamiento de lana mineral y trasdosado de placa de yeso.
- Tabiquería de placa de yeso con aislamiento de lana mineral en distribuciones interiores.

CARPINTERÍA INTERIOR

- Puerta de acceso a vivienda blindada, con cerradura de seguridad lacada en blanco.
- Las puertas interiores de paso serán lacadas en color blanco y de una altura superior a 2,05 m.

REVESTIMIENTOS

- En salones, dormitorios y pasillos, acabado en pintura plástica lisa.
- En cocina y baños, cerámica de primera calidad.
- Falso techo con placas de yeso y con aislamiento de lana mineral en toda la vivienda.

PAVIMENTOS

- Pavimento de SPC vinílico en imitación madera de 1ª calidad en toda la vivienda con terminación de rodapié lacado en color blanco en salones, pasillos y dormitorios.
- Pavimento cerámico antideslizante en las terrazas.

ELECTRICIDAD, TV Y TELEFONÍA

- Tomas de TV y TF en todos los dormitorios.
- Videoportero.
- Iluminación y toma de corriente en terrazas.

FONTANERÍA Y APARATOS SANITARIOS

- Inodoros suspendidos con cisternas ocultas.
- Lavabos suspendidos.
- Platos de ducha a medida y enrasados con el mismo nivel que el pavimento.
- Grifería termostática en duchas y bañeras, monomando en lavabos.
- Toma de agua en terrazas de zona interior de planta primera.